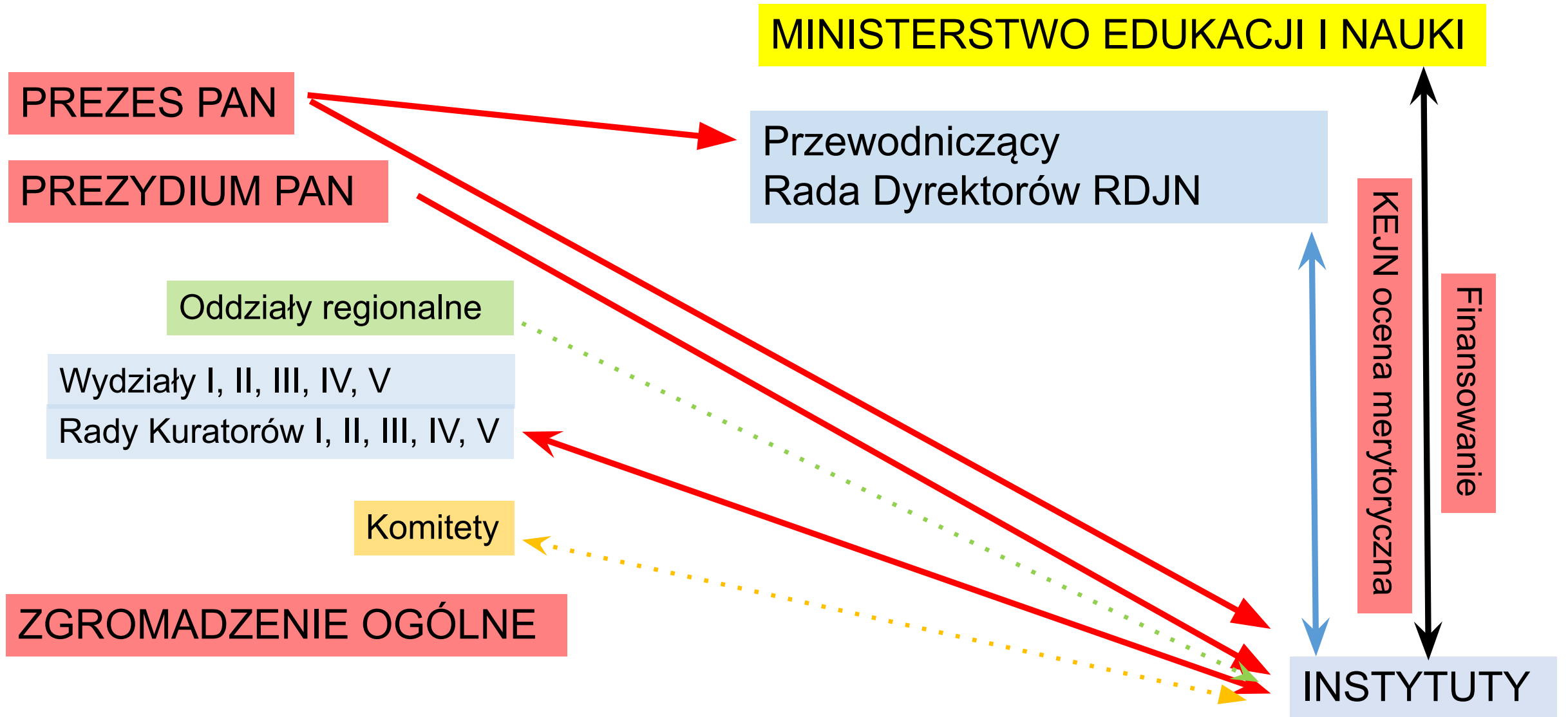
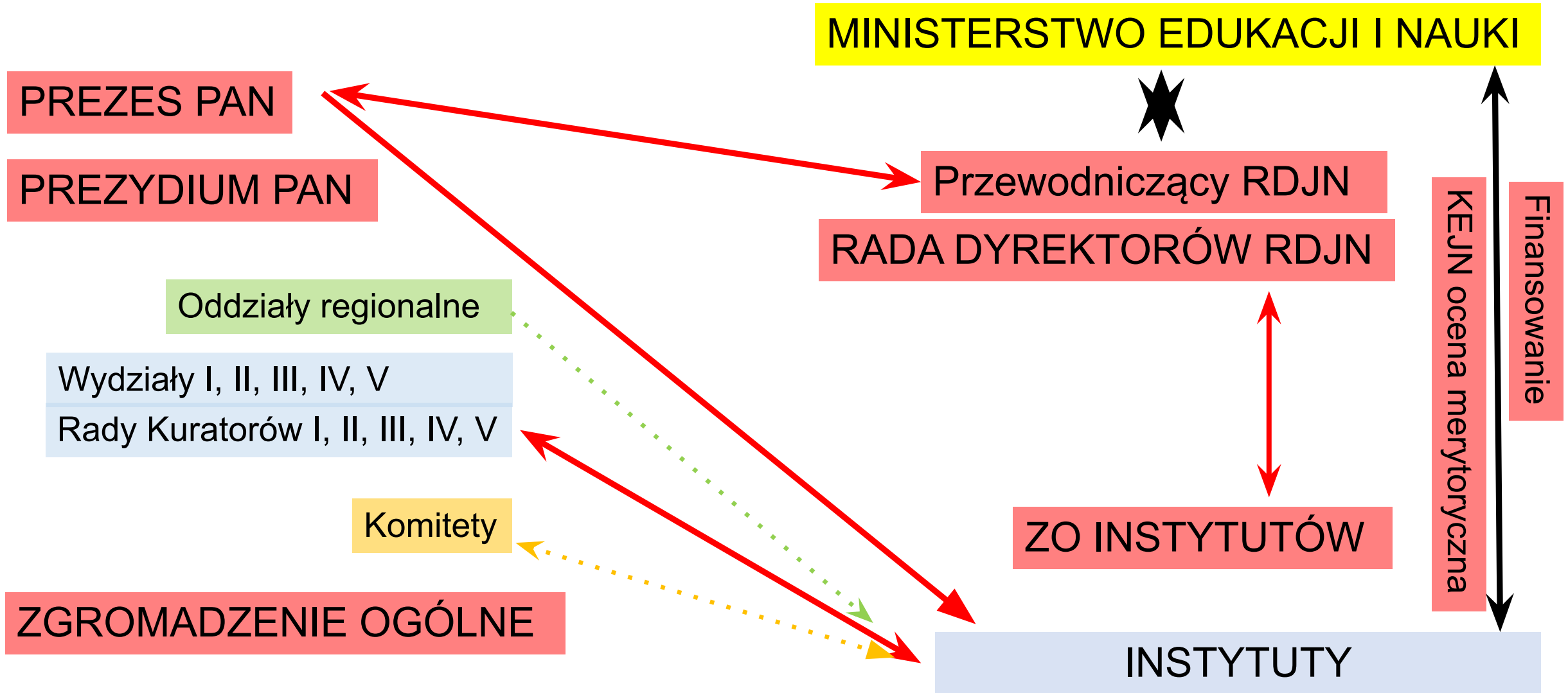


# Schemat relacji między instytutami naukowymi PAN, innymi podmiotami PAN a Ministerstwem Edukacji i Nauki – chwila obecna



# Schemat relacji między instytutami naukowymi PAN, innymi podmiotami PAN a Ministerstwem Edukacji i Nauki – propozycja



# Propozycje PINPAN

Instytutu pozostają w PAN przy wzmocnionej pozycji w strukturze Akademii

Zachowane zostają podstawowe warunki niezbędne do pracy naukowej na najwyższym poziomie

- zwiększenie podmiotowości i samorządności IPAN
- zachowanie osobowości prawnej
- autonomia i swoboda badań naukowych
- zachowanie uprawnień do nadawania stopni naukowych
- zachowanie bezpośredniego finansowania z Ministerstwa
- stabilne finansowanie

# Propozycje PINPAN

## Ustawowe przedstawicielstwa IPAN zasady działań określone w ustawie

- ZO Instytutów (dyrektorzy)

reprezentowanie wspólnych interesów IPAN;

wspieranie bieżącej działalności, inspirowanie rozwoju naukowego

opiniowanie, przygotowanie projektów legislacyjnych, udział w konsultacjach

- RDJN

organ nie tylko doradczy, 12 osób wybieranych według regulaminu

- Przewodniczący RDJN

wybierany w konkursie, mianowany przez Prezesa PAN, odwoływalny większością 2/3 głosów

**głos IPN bezpośrednio słyszalny w Ministerstwie**

# Propozycje PINPAN

Dyrektorzy IPAN wyłaniani w konkursie (regulamin wyboru i odwołania)

Monitorowanie działalności IPAN

- Rady Naukowe
- Rady Kuratorów (ocena bieżącej działalności + perspektywy rozwoju)
- Międzynarodowy Komitet Doradczy (skład zatwierdzony przez Wydział)
- Audytowanie instytutów
- Ministerstwo (kategoryzacja → finansowanie)

# Różnice pomiędzy Siecią Łukasiewicz a IPAN

Prezes Sieci  
Łukasiewicza

reprezentacja

planowanie

reprezentacja

ZO Akademii  
PREZES PAN

Przewodniczący RDJN  
RDJN

ZO IPAN

Sieć Łukasiewicza  
32 instytuty

realizacja

planowanie

realizacja

„Sieć” IPAN  
70 instytutów

*osobowość prawna: statut + struktura organizacyjna  
Dyrektor wybierany przez Prezesa Centrum*

*osobowość prawa: statut + struktura organizacyjna  
Dyrektor: wybierany w konkursie,  
mianowany przez Prezesa PAN*